

## Technik / Bühneninfo

- Boxen:**
- 2 St. HK Audio 115 Premium - 300 Watt RMS, 8 ohm
  - 2 St. Zeck - 300 Watt /Bass
  - 4 St. HK Audio Premium PR:O 12M - 400 Watt RMS, 8 ohm
  - 2 St. Monitorbox - the box MA 205 - 100 W
- Endstufe:**
- 1 St. Zeck CA - 800
  - 1 St. T-AMP 550 für Monitorboxen PA 152
  - 2 St. EPA502 Audac
- Mixer:**
- 1 St. Soundcraft MFXi 20 / 2 Mischpult
  - 20 Mono-Inputs / 2 Stereo-Inputs / Insert pro Kanal / 1 FX Send / 2 Aux Send Pre/Post
  - Schaltbar / Solo/Mute Schalter Aux / eingebautes Lexicon Effektgerät mit 32 Effekt Presets und Tap Delay
  - und 1 St. PHONIC MM 122 12 Channel Mixing Console
- Micros:**
- 1 - Solton SM - 2000 E
  - 1 - Audix Prof. Micro
  - 8 - Shure SM 58
  - 2 - AKG C 1000 S
  - 2 - AKG C 451 B/ST
  - 1 - AKG D 3800 Tripower Vocalmikrofon
  - 1 - AKG D 3700 S Vocalmikrofon
  - 2 - Sennheiser Raummicros
  - 1 - Sennheiser MEB114
  - 1 - AKG Kondensator Minilavalier Ansteck-Mikro C 417
  - 1 - Neumann KMS 105
  - + Mikrokelabel + 9 Stative - lang & 3 Stative - kurz
- Di-Boxen:**
- 4 St. Millenium DI-E Passiv Di-Box, max. Input level +10/+50dbu, Ground Lift Schalter, XLR Output und 2 St. Millenium DB-400, 2-fach Passiv Di-Box mit -30db Dämpfungsglied, 2 Klinkenbuchsen pro Kanal (Input u. Link Output), 2x XLR Output, Ground Lift pro Kanal
- Kabel:**
- 2 St. 8-fach Multicore Kabel „The SSSNAKE M8 II“ - Länge: 15 Meter (Metall-Stage-Box mit Federknickschutz, 8 XLR Buchsen in Stagebox, 8 XLR Stecker an Kabelleitsche, Nummerierung der Stecker und Buchsen) Und diverse XLR-, Klinken-, Speakon- & Stromkabel verschiedene Längen (3-15 Meter)
  - 1 St. Cordial Multicore Kabel CCMA 24 – Länge: 30 Meter CYB 16-8 C 16XLR in; 8 XLR out

Beleuchtung: Stromschienensystem - Dimmbar - für Halogenstrahler ERCO  
Farbfolien / Farbscheiben

Piano: Hupfeld - Modell: Carmen  
Digital Piano „Casio PS-20“ (nicht ständig im Haus – auf Anfrage)

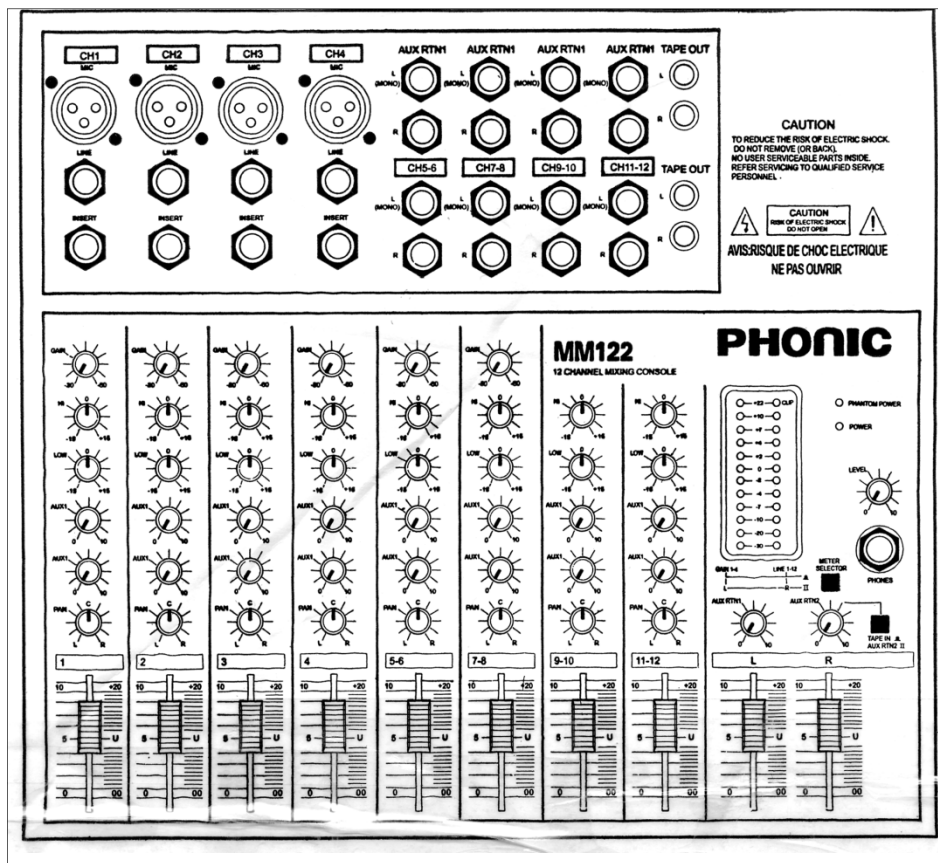
Bühne: Breite 7.00 m x Tiefe 3.00 m  
Höhe (Oberkante bis Decke) ca. 2,38 m  
Podesthöhe ca. 0,28 m  
Bühnenbelag - Textil  
Vorhänge an Schienen - schwarz - Textil  
Aufgang von Künstlergarderobe direkt möglich

Stand: 22.12.2017

**Abb. 1:** Soundcraft MFXi 20 / 2 Mischpult



**Abb. 2:** PHONIC MM 122 12 Channel Mixing Console



**Abb. 3:** Digital Piano „Casio PS-20“



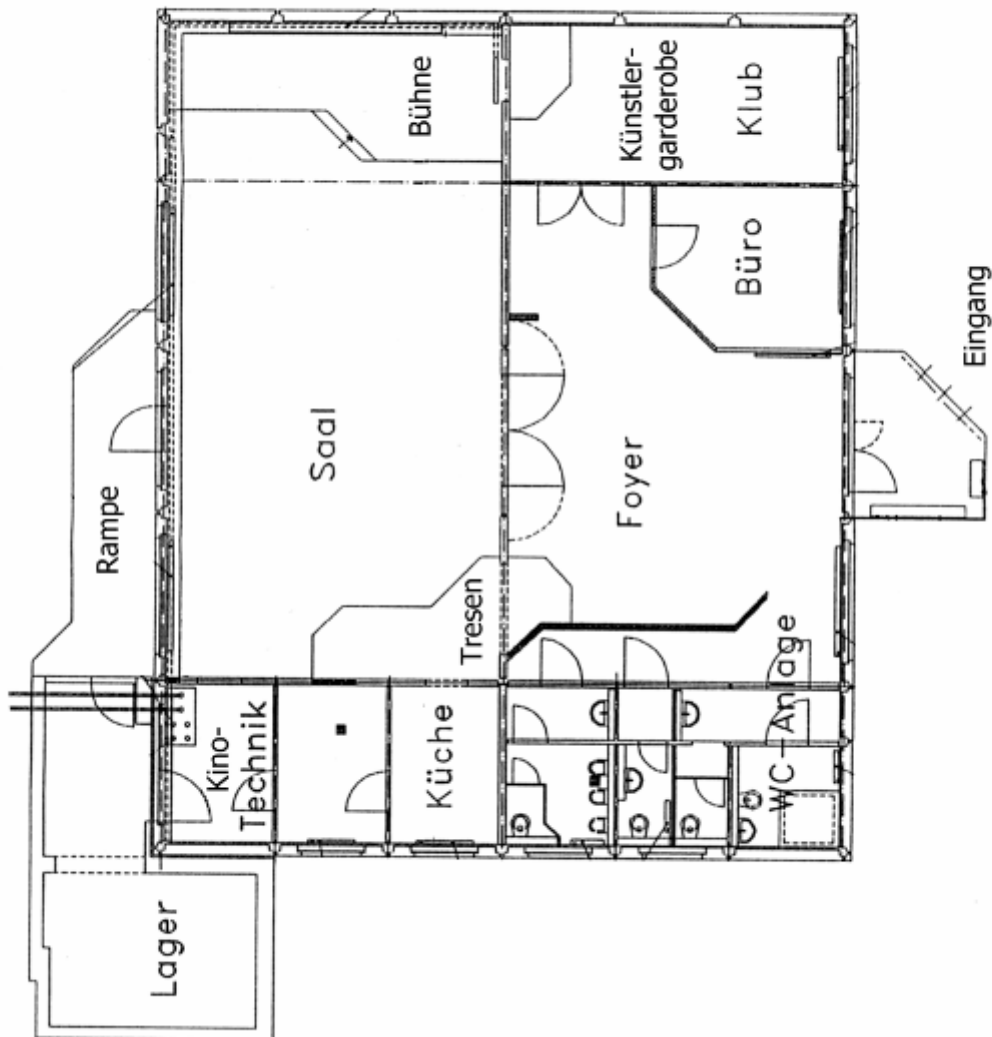
**Abb. 4:** 8-fach Multicore Kabel „The SSSNAKE M8 II“



Abb. 5: CLUB PASSAGE - Grundriss

Grundriß

M 1:100



# CLUB PASSAGE

Leutewitzer Ring 5 \* 01169 Dresden  
Tel.: 0351/ 4 11 26 65 \* Fax: 0351/ 4 11 40 38  
www.club-passage.de \* kontakt@club-passage.de

Saal: 14,0 x 7,0 m - 98,0 qm  
Foyer: 10,5 x 7,0 m - 60,0 qm  
Klubraum: 3,5 x 7,0 m - 24,5 qm  
Büro: 3,5 x 4,0 m - 14,0 qm