

Jugend&KunstSchule Dresden

Eine Einrichtung des Amtes für Kultur und Denkmalschutz der Landeshauptstadt Dresden

Außenstelle

CLUB PASSAGE

<http://www.club-passage.de> e-mail: kontakt@club-passage.de

LEUTEWITZER RING 5 * 01169 DRESDEN * Telefon 0351 / 4 11 26 65 * FAX 0351 / 4 11 40 38

*PROGRAMMKINO * KLEINKUNST * GALERIE * FOLK-, ROCK- & JAZZ-KONZERTE * KURSE
KINDERPROGRAMME * KABARETT * LIEDERMACHER * BUNKI'S GITARRENLADEN * VERMIETUNG*

Technik / Bühneninfo

- Boxen:** 2 St. HK Audio 115 Premium - 300 Watt RMS, 8 ohm
2 St. Zeck - 300 Watt /Bass
2 St. Solton Monitorboxen Passiv PA 152 - 200 W 8 ohm
1 St. Solton Monitorbox Aktiv MA 222 - 200 W 8 ohm
1 St. Solton Monitorbox Passiv M 222 - 200 W 8 ohm
2 St. Monitorbox - the box MA 205 - 100 W
- Endstufe:** 1 St. Zeck CA - 800
1 St. T-AMP 550 für Monitorboxen PA 152
- Mixer:** 1 St. Soundcraft MFXi 20 / 2 Mischpult
20 Mono-Inputs / 2 Stereo-Inputs / Insert pro Kanal / 1 FX Send / 2 Aux Send Pre/Post Schaltbar /
Solo/Mute Schalter Aux / eingebautes Lexicon Effektgerät mit 32 Effekt Presets und Tap Delay
und 1 St. PHONIC MM 122 12 Channel Mixing Console
- Micros:** 1 - Solton SM - 2000 E
1 - Audix Prof. Micro
7 - Shure SM 58
2 - AKG C 1000 S
1 - AKG D 3800 Tripower Vocalmikrofon
1 - AKG D 3700 S Vocalmikrofon
2 - Sennheiser Raummicros
1 - AKG Kondensator Minilavalier Ansteck-Mikro C 417
+ Mikrokabel + 9 Stative - lang & 3 Stative - kurz
- Di-Boxen:** 4 St. Millenium DI-E Passiv Di-Box, max. Input level +10/+50dbu, Ground Lift
Schalter, XLR Output
und 2 St. Millenium DB-400, 2-fach Passiv Di-Box mit -30db Dämpfungsglied, 2
Klinkenbuchsen pro Kanal (Input u. Link Output), 2x XLR Output, Ground Lift
pro Kanal
- Kabel:** 3 St. 8-fach Multicore Kabel „The SSSNAKE M8 II“ - Länge: 15 Meter
(Metall-Stage-Box mit Federknickschutz, 8 XLR Buchsen in Stagebox, 8 XLR Stecker
an Kabelpeitsche, Nummerierung der Stecker und Buchsen)
und diverse XLR-, Klinken-, Speakon- & Stromkabel verschiedene Längen (3-15 Meter)

Beleuchtung: Stromschienensystem - Dimmbar - für Halogenstrahler ERCO
Farbfolien / Farbscheiben

Piano: Hupfeld - Modell: Carmen
Digital Piano „Casio PS-20“ (nicht ständig im Haus – auf Anfrage)

Bühne: Breite 7.00 m x Tiefe 3.00 m
Höhe (Oberkante bis Decke) ca. 2,38 m
Podesthöhe ca. 0,28 m
Bühnenbelag - Textil
Vorhänge an Schienen - schwarz - Textil
Aufgang von Künstlergarderobe direkt möglich

Stand: 03.09.2009

Abb. 1: Soundcraft MFXi 20 / 2 Mischpult



Abb. 2: PHONIC MM 122 12 Channel Mixing Console

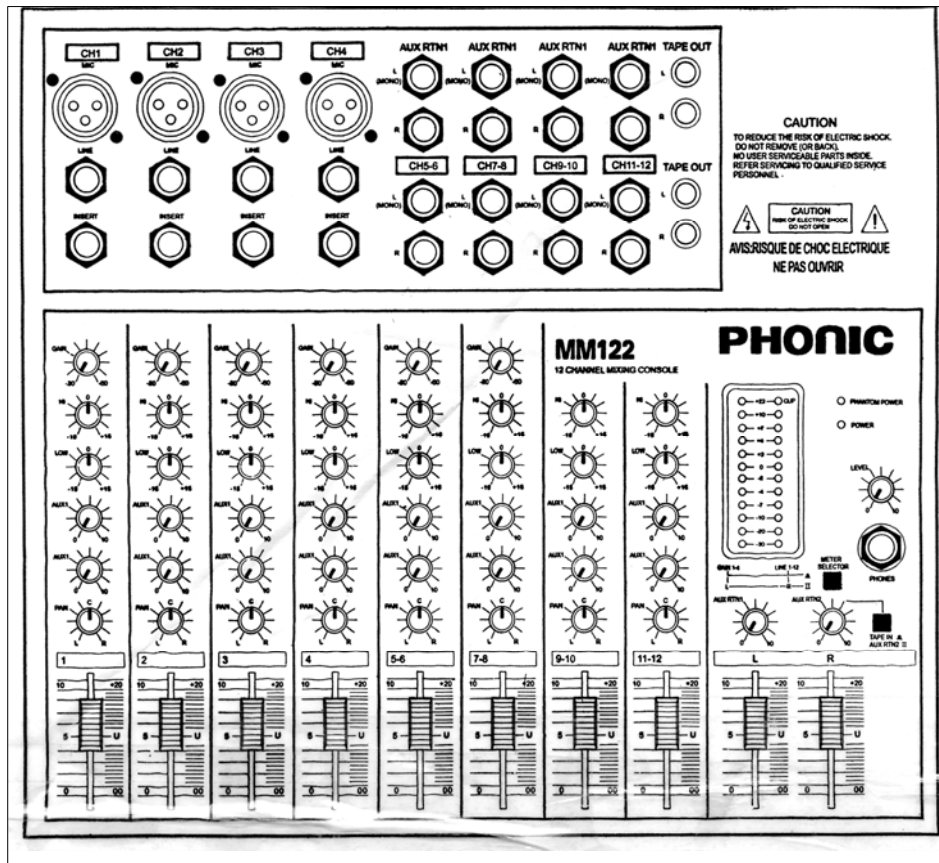


Abb. 3: Digital Piano „Casio PS-20“



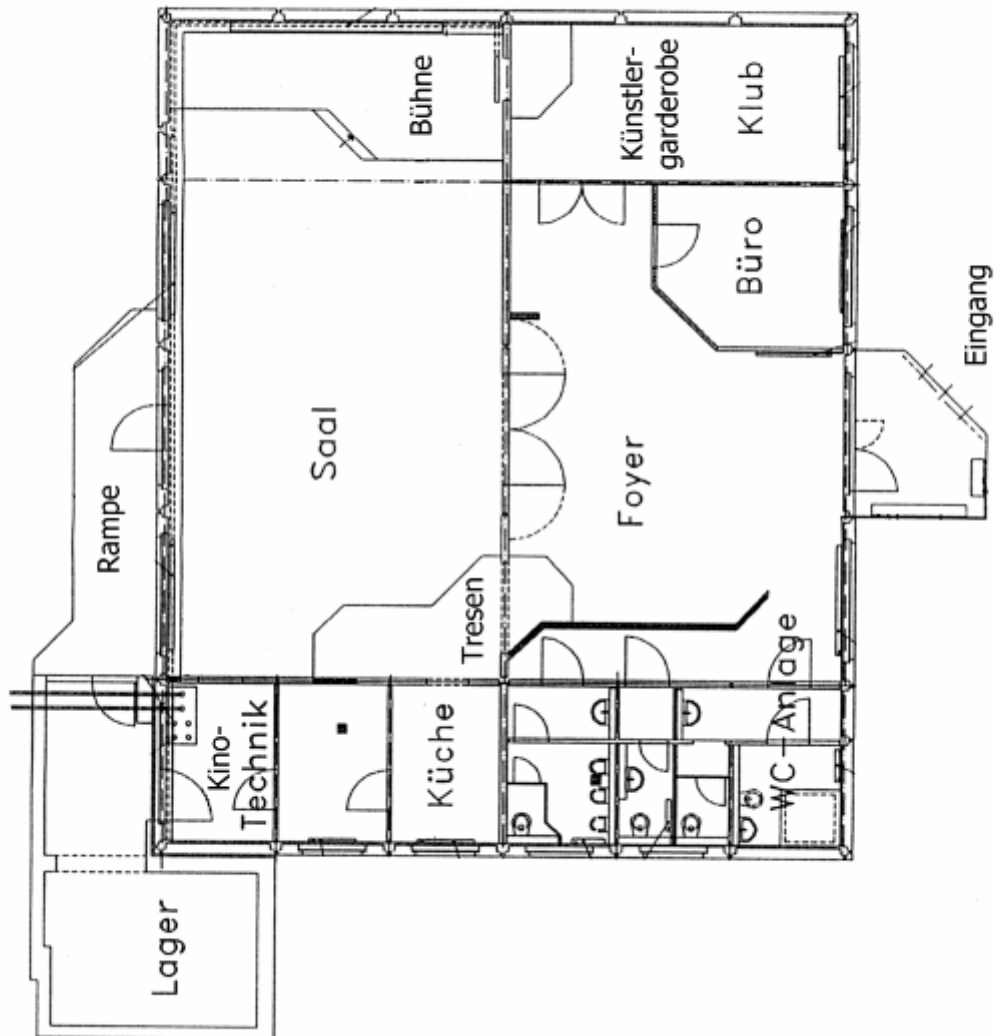
Abb. 4: 8-fach Multicore Kabel „The SSSNAKE M8 II“



Abb. 5: CLUB PASSAGE - Grundriss

Grundriß
M 1:100

CLUB PASSAGE
Leutewitzer Ring 5 * 01169 Dresden
Tel.: 0351/ 4 11 26 65 * Fax: 0351/ 4 11 40 38
www. club-passage.de * kontakt@club-passage.de



Saal: 14,0 x 7,0 m - 98,0 qm
Foyer: 10,5 x 7,0 m - 60,0 qm
Klubraum: 3,5 x 7,0 m - 24,5 qm
Büro: 3,5 x 4,0 m - 14,0 qm